

*Jean - Baptiste Lully*

*Salve Regina*

*LWV 77 - 13*

*Mottets à 2 et trois*

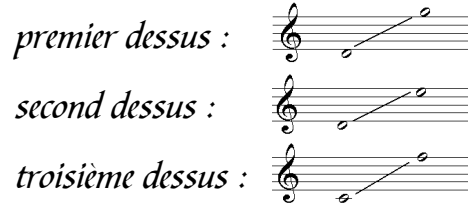
*parties de feu*

*Monsieur de Lully*

*Tome premier*

*(manuscrit de la collection Philidor l'aîné, 1703)*

*Cette édition est une transcription fidèle en notation moderne de la copie réalisée entre 1703 et 1706 sous les ordres de André Philidor, Ordinaire de la musique du Roi. Ce motet est noté pour trois dessus et basse continue, avec les tessitures suivantes :*



*Cette copie a été comparée avec le manuscrit de la Bibliothèque de Besançon, les quelques variantes les plus intéressantes ont été conservées, ainsi que le chiffrage de la basse. La basse continue ne mentionne pas d'indication instrumentale.*

*Mesure 115, basse continue : le dièse manque devant le Do dans l'original.*

*Olivier Miquel - octobre 2006*

« Salve Regina mater misericordiae  
vita dulcedo et spes nostra salve  
Ad te clamamus exules filij Evae ad te suspiramus  
gementes et flentes in hac lacrymarum valle  
Eya ergo advocata nostra  
illos tuos misericordes oculos ad nos converte  
Et Jesum benedictum fructum ventris tui  
Nobis post hoc exilium ostende  
O clemens ô pia ô dulcis virgo Maria »

« *Salut, Reine, Mère de miséricorde  
Vie, douceur, et notre espérance, Salut.  
Vers toi nous élevons nos cris, pauvres enfants d'Eve exilés,  
Vers toi nous soupignons, gémissant et pleurant dans cette vallée de larmes.  
O notre avocate, tourne tes yeux miséricordieux vers nous  
Et Jésus, le fruit béni de tes entrailles, montre-le nous après cet exil  
O clémente, ö pieuse, ö douce Vierge Marie. »*

# Salve Regina

LWV 77 / 13

Jean - Baptiste Lully (1632 - 1687)

1er dessus

2e dessus

3e dessus

basse continue

6

Sal - ve Re - gi - - - na

Sal -

Sal - ve Re - gi -

6 b 5 3 5 7 6 # 6 b 7 #6

11

Ma - ter mi - se -

- ve Re - gi - na Ma - ter ma - - ter mi -

na Ma - - ter ma - ter mi -

# b 4 b 7 b #

ri - cor - - di - ae Ma - ter mi -  
 se - ri - cor - di - ae Ma - ter mi -  
 se - ri - cor - - di - ae Ma - ter mi -

#4 6 6 4 # # 7 b 6

se - ri - cor - - di - ae Et spes  
 se - ri - cor - - di - ae  
 se - ri - cor - di - ae Vi - ta dul - ce - do

# b 4 # # 6 6

nos - tra nos - tra sal - - ve Et spes nos - tra  
 Et spes nos - tra nos - tra sal - - ve Et spes nos - tra  
 vi - ta dul - ce - do

#6 6 4 5

Et spes nos - tra sal - - ve Et spes nos - tra sal - ve Et spes  
 Et spes nos - tra sal - - ve Et spes nos - tra sal - ve Et spes  
 Vi - ta dul - ce - do Et spes

b 6 # 6/4 # # 6 #

nos - tra sal - - ve  
 nos - tra sal - - ve Ad te ad te cla - ma - mus  
 nos - tra - sal - ve

#6 b 6/4 # # b 7 6 # 6 #6 b

Ex - u - les fi - - li - i E - voe ad te

b5 b b5 b # 6 b 6

47

sus - pi - ra - mus ge - men - tes et flen - tes in

7 6 # 6 6 b 6 5 6

53

hac la - cri - ma - rum val - - le ad te sus - pi -

6 #4 6 6 4 3 6 7 6

59

ra - mus ge - men - tes et flen - tes in hac la - cri - ma -

6 7 #6 b +4 6 # 6 7 6

65

- rum la - cri - ma - rum val - - le In hac la - - cri -

# #4 6 6 # # 6 5 6  
 4

70

ma - - - - rum val - le

E - ya er - go ad - vo - ca - ta

# 6 b 6 # b 6 6 6 5  
 4

76

E - ya er - go ad - vo -

nos - tra ad - vo - ca - ta nos - - tra E - ya er - go

b 6 5 7 6 # b 5 6 b

ca - ta nos - tra ad - vo - ca - ta nos - - tra  
E - ya er - go ad - vo -  
ad - vo - ca - ta nos - tra ad - vo - ca - ta nos - tra E - ya er - go

# 6 # 5 6 6 # # 6  
4

E - ya er - go ad - vo - ca - ta ad - vo -  
ca - ta ad - vo ca - ta nos - - tra  
ad - vo - ca - - ta nos - tra E - ya er - go ad - vo -

b #6 6 4 # b #6 #

ca - ta nos - - tra  
Il - los tu - os mi - se - ri - cor - des o - cu - los  
ca - ta nos - tra

# b 4 # # #4 6 # 7 6 #6



92

Il - los tu - os mi - se - ri - cor - des  
ad nos con - ver - te ad nos ad nos con -

5 6 # # 6 5

96

o - cu - los ad nos con - ver - - te ad nos con -  
ver - te Il - los tu - os mi - se - ri - cor - des

6 #4 6 4 3 5 5 5

100

ver - te ad nos con - ver - - te  
o - cu - los ad nos ad nos con - ver - - te

# #4 6 b #6 6 6 4 # b

105

Et Je - - sum Et Je -

4 2 6 b 7 6 # 6 7 #6

111

sum be - ne - dic - tum fruc - tum ven - tris tu - - i

b b 6 b # 7 6 # 4

116

no - bis post hoc ex - i - li - um os - ten - - de os -

6 6 6 5 6 6 4 3 5

121

ten - - de Et Je - sum be - ne - dic - tum fruc - tum

4 3 6 6 #6 6 5 6

6  
4  
2

127

ven - tris tu - - i no - bis post hoc ex - i - li - um

# 7 6 # # 6 b 6 6

132

os - ten - - de no - bis post hoc ex - i - li - um

4 # # 6 b 6 6 #

137

os - ten - de no - bis post hoc ex - i - li - um

6 4 # b # 6

142

os - ten - de

O cle - mens

6 4 # # 4 2 6 b 4 3

147

O o pi - - a o dul - cis o

pi - a O o dul - cis vir - go Ma -

5 b 4 3 6 7 6 4 b 7 # b 7 5

152

dul - cis vir - go Ma - ri - - a  
 O o - cle - -  
 ri - a dul - cis vir - go Ma - ri - - a O pi -

#6 b 7 6 7 4 3 4 3 6 7 #

157

O pi - a  
 mens o pi - a O o  
 a O o cle - mens o -

# 6 7 #6 4 b 4 b #5 4 3

162

o dul - cis vir - go Ma - ri - -  
 pi - a O  
 - pi - a o dul - cis vir - go Ma - ri - -

7 # b # 6 # b 7 # 6 # 4

167

a O o o  
 o dul - cis vir - go Ma - ri - a

# 6 # 7 6 4 # 7 6

172

o dul - cis vir - go vir - go Ma - ri - a o  
 dul - cis vir - go vir - go Ma - ri - a o

7 6 6 7 6 7 6 7 6 7 6

177

dul - cis vir - go Ma - ri - a  
 dul - cis vir - go Ma - ri - a  
 dul - cis vir - go Ma - ri - a o dul - cis

7 6 7 6 # # 6 5

182

o o o dul-cis vir-go vir-go Ma-ri-go Ma-ri-a

♮ # 5 6 # b b6 b7 6 6 7 6 7 6

188

ri-a o dul-cis vir-go Ma-ri-a o dul-cis vir-go Ma-ri-a

7 6 5 7 6 7 6 # #